

N° 234 V

Guía Mecánica [®] XXIV años

54 9 11 3795-0059



LANZAMIENTO

FULLPROB V3.0 [®] STABILIZ

LABORATORIO VIRTUAL

SISTEMAS / DIESEL



54 9 11 3230-2978 54 9 11 4989-6292

Av. Alejandro Brouk 4677 / CABA
+54 11 3533 8914 / +54 11 3979 0553
info@caelectronica.com

Av. Emilio Castro 6212 / CABA
+54 11 3533 8914 / +54 11 3979 0553
cursos@caelectronica.com



guiamecanica.com
guiamecanica.com.ar

OCTUBRE

FABRICANTE Y DISTRIBUIDOR
DE REPUESTOS ORIGINALES PARA FRENS



marrose
FRENS

E mail: ventas@marrosefrenos.com

TALLER [®] HD
Servicios Automotor

MANEJO DE EQUIPOS
SERVICIO TECNICO INTEGRAL

Especializaciones En:

- ELECTRÓNICA
- MECÁNICA
- ELECTRICIDAD
- DIAGNOSTICO

11 3171 8466
Av. Juan Manuel de Rosas 534 - CABA

STAFF

DIRECTOR PROPIETARIO
Claudio Squarini

REVISTA MENSUAL
DISTRIBUCIÓN GRATUITA
Tel: 011 57115376

http://www.guiamecanica.com
guiamecanica@hotmail.com
Fecha Distribución: 23/10/2020
Reg. Prop. Intelectual N° 714765

Ejemplar Nro. 234

Nota aclaratoria

El director no se responsabiliza por el contenido de los avisos publicitarios de esta guía. Los colaboradores y sus notas no son remuneradas y no necesariamente reflejan el pensamiento del director. Prohibida su venta y/o reproducción total o parcial.



Ecitecnicol

Octubre: Día a día se van abriendo mas posibilidades para tener que acondicionar el parque automotor, que por diversas circunstancias se ha visto afectado por esta dichosa cuarentena.

Las plantas verificadoras están volviendo a atender a los usuarios de vehículos, lo que hace mover a los profesionales mecánicos para ponerlos en condiciones para seguir en circulación.

Esperemos seguir con esta profesión que tantas alegrías como dolores de cabeza nos da.

Agradecemos a anunciantes y lectores de nuestro medio que mes a mes nos siguen en esta cruzada en la que nos hemos metido.

Como siempre nos enorgullece el seguir vigentes y ser uno de los pioneros, sin olvidar a nuestros amigos los anunciantes que confían en nuestra vocación de servicio y a nuestros suscriptores que mes a mes nos acompañan y alientan. Para todos ellos Gracias.

54 9 11 37950059

No nos olvidemos de:

"Dejar de hacer publicidad para ahorrar dinero es igual a querer poner el reloj para detener el tiempo"

"El secreto de la publicidad, es la permanencia."



Instituto Americano de MOTORES CURSOS DE MECÁNICA AUTOMOTRIZ

certificados oficiales



- MECÁNICA DE AUTOMÓVILES *
Duración: 3 años.
- ELECTRICISTA DEL AUTOMOTOR **
Duración: 10 Meses.
- MÁQUINAS DE COMPETICIÓN
Duración: 10 Meses.
- INSTALACIÓN EQUIPOS DE GNC
Duración: 5 Meses.
- INYECCIÓN DE NAFTA EN AUTOMOTORES
Duración: 5 Meses.
- INYECCIÓN ELECTRÓNICA DIESEL
Duración: 3 Meses.
- MECÁNICA DE MOTOS
Duración: 5 Meses.
- SISTEMAS ELECTRÓNICOS DEL AUTOMOTOR
Duración: 5 Meses.



81 aniversario
dedicados a la
enseñanza

*CERTIFICADO OFICIAL
A NIVEL NACIONAL

SÁNCHEZ DE BUSTAMANTE 877 CABA - (011)4862-4248 - INFORMES@INSTITUTODEMOTORES.COM.AR



LAUTARODIESEL
www.lautarodiesel.com.ar

DTS
TURBOCHARGERS



Cartuchos de turbos DTS

IMPORTADORES DIRECTOS "EL MEJOR PRECIO"

Inyectores y sus partes
Bombas de alta presión, Reguladores
Toberas, Válvulas, Sensores

ESPECIALISTAS EN INYECTORES DIESEL

Importamos en 7 días, el ítem que no tengamos



Para recibir novedades envíe su mail o agréguenos en lautarodieselinyectores
Bartolomé Jaime 41 - CP 5008 Córdoba Tel.: 0351 476 7828 - e mail: ventas@lautarodiesel.com.ar

Lopez y Lopez

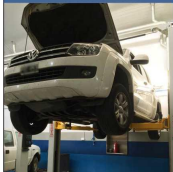
BOSCH

Diesel Center

REPARACION DE SISTEMAS
DE INYECCION DIESEL



CENTRO OFICIAL
BOSCH DIESEL CENTER



Teléfonos
6089-1109 - 15 5486-7233
Virrey Cevallos 1974
C.A.B.A.
Horario L/V
8 a 12:30 y 13:30 19 Hs.

Buscanos



Atendemos los siguientes sistemas



BOSCH



SIEMENS
VDO

MS
ELEVADORES

ESPECIALISTAS
EN ELEVADORES PARA AUTOS

*SERVICIOS DE MANTENIMIENTO DE ELEVADORES
PARA AUTOS CON ENTREGAS DE CERTIFICADOS

*REPARACIÓN DE ELEVADORES DE TODAS LAS
MARCAS Y MODELOS



*VENTAS DE ELEVADORES PARA AUTOS NUEVOS
Y USADOS CON GARANTÍA

*FLETE E INSTALACIÓN SIN CARGO CON LA
COMPRA DE NUESTROS EQUIPOS (VÁLIDO PARA
CABA Y GBA)

*TRASLADOS DE ELEVADORES PARA AUTOS
*ASESORAMIENTO TÉCNICO PERSONALIZADO
SIN CARGO
*ACEPTAMOS TODAS LAS TARJETAS DE CRÉDITO



PARA MAYOR INFORMACION CONTACTARNOS:
WHATSAPP: 11-6158-7514 — OFICINA: (011) 4461-6470
SERVICIOS@ELEVADORESPARAAUTOS.COM.AR
VENTAS@ELEVADORESPARAAUTOS.COM.AR
WWW.ELEVADORESPARAAUTOS.COM.AR

APERTURA Y CIERRE DE LAS PUERTAS (1/2)

RENAULT DUSTER



Apertura desde el exterior

Con las puertas desbloqueadas (consulte el párrafo «Bloqueo y desbloqueo de las puertas» en el capítulo 1), gire la mano sobre la empujadora 1 y tire en su dirección.



Apertura desde el interior

Tire de la manecilla 2.

Alarma sonora de faros encendidos

Al abrir la puerta del conductor, se activa una señal acústica para indicarle que las luces han quedado encendidas tras cortar el contacto del motor. Esto podría descargar la batería.

Alarma de olvido de cierre de un abriente

Según la versión del vehículo, la puerta del conductor y/o todos los abrientes poseen sensor de apertura.

Con el vehículo parado, si un abriente no se encuentra correctamente

cerrado, se enciende un testigo 2.

En circulación, cuando el vehículo alcanza unos 20 km/h, el testigo se enciende acompañado de una señal sonora.

APERTURA Y CIERRE DE LAS PUERTAS (2/2)



Seguridad niños

Para imposibilitar la apertura de las puertas traseras desde el interior, desplace la palanca 3 de cada puerta y compruebe desde el interior que las puertas quedan condenadas.

PR Motor Parts

AV. AVELLANEDA 4119
VIRREYES
BUENOS AIRES

Todas las MARCAS y modelos

TURBOS
REPARACIÓN Y RECAMBIO
VENTA DE REPUESTOS
PARA MOTOR

☎ 2112 3061

📞 11 3508 9532

📍 AV. AVELLANEDA 4119 - VIRREYES - BS. AS.

[f /prmotorparts](https://www.facebook.com/prmotorparts)

[✉ prmotorparts@gmail.com](mailto:prmotorparts@gmail.com)

[@prmotorparts](https://www.instagram.com/prmotorparts)

LUBRICANTES

SOLICITE VENDEDOR - ZONAS DISPONIBLES PARA VENDEDORES

0220-4860353 / 0220-4861989 Mail: newline@new-line.com.ar

+549 11 3953-6436

ALARMA

Según el modelo, este vehículo puede estar equipado con una alarma. Se ha diseñado para proteger las puertas, el maletero y, dependiendo del vehículo, el capó frente a una intrusión forzada.

Activación

Para activar la alarma es necesario que todos los abrientes (puertas delanteras y traseras, capot motor y maletero) se encuentren cerrados.

La alarma se activa únicamente al bloquear los abrientes (puertas, capó del motor y maletero) con el telemando por radiofrecuencia. Las puertas delanteras y traseras, el capó del motor y el maletero se supervisan inmediatamente después de la activación.

La alarma no será activada si alguno de los abrientes (puertas, capot motor o maletero) se encuentra abierto.

Desactivación

La alarma se desactiva únicamente al desbloquear los abrientes (puertas, capó del motor y maletero) mediante el telemando por radiofrecuencia. No se supervisan los abrientes.

Para desactivar la alarma con la llave de repuesto, es necesario entrar en el vehículo y girar el contacto hasta la posición M (consulte el párrafo «Rodaje,

contacto de arranque» en el capítulo 2).

Disparo de la alarma

Si la alarma está activada y se produce una violación, ésta se disparará.

Un ciclo de disparo corresponde a 30 segundos con la bocina sonando y las luces de precaución encendidas, más 10 segundos con solo las luces de precaución encendidas.

Se producen 3 ciclos. Luego, la alarma es inhibida.

En caso de entrada forzada en el vehículo por los cristales no saltará la alarma, al no haber sensor de presencia integrado.

Anomalía del telemando por radiofrecuencia

Si la batería del telemando por radiofrecuencia se agota, o el telemando por radiofrecuencia se daña, con la alarma activada, basta abrir el vehículo con la llave codificada y ponerlo en marcha. La alarma se dispara, pero al reconocer la llave original el vehículo se pone en marcha y se desactiva.

La alarma periférica utiliza los sensores de apertura de los abrientes (puertas, capot motor y maletero) para detectar la apertura de éstos.

¿Qué significa el código de avería 18017 P1609 de VW? ¿Cuál es su motivo?

El código 18017 - P1609 detectado en vehículos VW hace referencia a:

- **Detalle de avería:** Módulo control del motor - corte activado en caso de colisión
- **Motivo:** Airbag accionado
- Tipo de motor Nafta y diesel
- Modelo de vehículo: VW



Forparque
REPUESTOS



REPUESTOS Y ACCESORIOS

Av. CASEROS 3368
Tel.: 011 4911-9377
+549113605477
fordparque@yahoo.com.ar

Seguinos por 



somos Rectificación Villa Real

BELMONTE
RECTIFICACIÓN

Virgilio 2842 Capital
4568-0448

www.belmonterectificacion.com



CURSO AIRE ACONDICIONADO VEHICULAR

modalidad on line

DESDE 2014

- INFO AL 351 241 8564
- PLATAFORMA PROPIA
- AUTOS, MÁQUINAS VIALES Y AGRÍCOLAS
- MATERIAL DE EDICIÓN PROPIA
- VIDEOS CHARLAS ON LINE, GRUPOS
- SOPORTE TÉCNICO

Seguinos también por
Romero Refrigeración Vehicular



Curso on line de aire acondicionado automotor, vial y agrícola.
Visitá nuestra página e informarte sobre nuestros cursos en el área de la climatización automotor www.atearac.com

Súmate a la a la comunidad más grande de técnicos en AA automotor con todos los beneficios de pertenecer a nuestra asociación de técnicos en AA automotriz. Desde 2014 capacitamos técnicos en AA de manera on line, con más de 300 técnicos en todo el país. Nuestro grupo crece en forma sostenida gracias a la colaboración mutua entre colegas para desarrollar este gran oficio de manera exitosa.

Al incorporarte tendrás acceso a:

- Grupo de Whatsapp para soporte.
- Acceso a la compra de insumos y herramientas a precio mayorista en todo el país.
- Acceso a nuestra área de alumnos con información actualizada.
- Manuales, video tutoriales, asesoriamento.
- Descuentos en otros cursos que dictamos para tu formación integral.

Otros cursos que dictamos:

- Electricidad y electrónica del AA automotor.
- Soldadura de aluminio, cobre, hierro, cobre/aluminio, armado de mangueras de AA, (orientado a reparación de radiadores, condensadores, intercoolers, armado de mangueras de AA).
- Introducción a la refrigeración móvil media temperatura.
- Aire acondicionado en Buses.

Organizamos 3 encuentros anuales (fines de semana) de práctica intensiva en nuestro taller con participación de los colegas de todo el país y Uruguay.

Visita nuestra página www.atearac.com.

Te esperamos!!!

Envíanos un mensaje de Whatsapp al 3512418564 o
envíanos un mail a cursoaaautomotor@gmail.com



REPUESTOS ACCESORIOS



AV. CENTENERA 3099

TEL/FAX 4919-9135



+54 9 11 4081-0018



Publique en Medios Especializados

Tenemos un plan que se ajusta a su medida
Consultenos

www.guiamecanica.com



+54 9 11 3795-0059

SOTERA SYSTEMS

BOMBAS, MEDIDORES, SISTEMAS VERSÁTILES Y RESISTENTES DE TRANSFERENCIA DE QUÍMICOS.

Producidos por:



400 SERIES

Bombas de diafragma.

825P/850P

Medidor digital
precisión.



TT10 SERIES

Medidor digital en
línea para turbina.



DISTRIBUIDOR EXCLUSIVO



Chilavert 1020 (B1772) Villa Madero - Buenos Aires
(+54 11) 4442 0112 / 4622 9857 / 4462 5003
ventas@kefrenargentinasrl.com.ar



EL INDUSTRIAL
INYECCIÓN DIESEL

SERVICIO DE INYECCIÓN DIESEL
DIAGNÓSTICO COMPUTARIZADO

Bombas e Inyectores



BOSCH



JOSÉ BARROS PAZOS 1610/17 CAPITAL
(Altura Centenera 2400)

Tel.: 4918 1537 - 3535 2342

elindustrialdies@hotmial.com - www.elindustrialdiesel.com



**RADIADORES
LUGANO**



Pola 3117 (1439) CABA Tel.: 4601-9152 15 6390 4614 15 6512 1046 15 5713 9242
radiadoreslugano@yahoo.com.ar - www.radiadoreslugano.com.ar

REPUESTOS Y ACCESORIOS



ENVÍOS A TODO EL PAÍS

Centenera 3092 CABA

CHEVROLET

REPUESTOS Y ACCESORIOS

ENCENDIDO MOTOR

En Centenera 3092 15 5575 2939

3092

REPUESTOS

CHEVROLET

ORIGINAL e

IMPORTADOS

011 5575-2939

Estamos atendiendo con turnos programados.



INYECCIÓN

ELECTRÓNICA NAFTA / DIESEL



DIAGNÓSTICO

SISTEMAS SEGURIDAD ABS

SISTEMA SEGURIDAD AIR - BAG



CLIMATIZACIÓN (AIRE ACONDICIONADO)

REPARACIONES Y CARGAS



MECÁNICA

Y ELECTRICIDAD INTEGRAL



SERVICIOS DE LUBRICENTRO

LUBRICANTES, FILTROS, ADITIVOS, ACCESORIOS.

COMUNICATE AL 11 5 452 7584

O AL ☎ 4 924 1505



www.pellizzarisport.com.ar

QUÉDATE EN CASA, NOSOTROS NOS OCUPAMOS DE TU VEHÍCULO



P
E
S
A
D
O
S

TRANS-CARDAN

TRANSMISIONES CARDANICAS

- * CRUCETAS
- * CARDANES



**BALANCEO
ELECTRÓNICO
DE CARDANES**

De Marcelo Villamonte

CUBRE CARDAN PEUGEOT - PUENTE TRASERO R12 R18 - TRAFIC-PEUGEOT - 05
REPARACIÓN Y ENDEREZADO DE CAÑONERAS

TRABAJOS
GARANTIDOS

REFORMAS - RECAMBIOS
TCRNERIA EN GENERAL

ENVIOS AL
INTERIOR

FITZ ROY 239 (alt. Warnes 1300) Capital Tel/Fax: 4854-4616

transcardan@fibertel.com.ar - www.transcardan.com.ar

Constellation Robust 14.190

Volkswagen continúa ampliando su oferta con un nuevo modelo 4x2, de entrada a la familia Robust. El Robust 14.190 se destaca por ser el único modelo del mercado con capacidad para llevar hasta 4 ocupantes en su cabina, ideal para servicios con equipos de tarea.



MOTOR

Marca / Modelo	MAN / D08 34 190
N° de cilindros / Cilindrada (cm3)	4 en línea / 4.580
Potencia neta máx. - CV (Kw) a rpm (*)	186 (137) a 2.500
Par motor neto máximo - Nm a rpm (*)	700 a 1.100 - 1.600
Sistema de inyección	Common Rail
Norma de emisiones	Euro V
Tecnología de emisiones	EGR

(*) Valores conforme ensayos ISO 1585

TRANSMISIÓN

Marca / Modelo	EATON / FS 5406-A	
Tipo / Accionamiento	Manual / a cables	
N° de marchas de Avance / Retroceso	Sincronizadas: 6 / 1	
Relaciones	1°/6° (Última)	9,01:1 / 1,00:1
	Reversa	8,63:1
Tracción	4x2	

FRENOS

Freno de servicio	Neumático, tambor en las ruedas delanteras y traseras, ABS + EBD
Tipo / Circuito	S-came / circuito doble, independiente, depósito de aire, secador de aire con filtro coalescente.
Freno de estacionamiento	Cámara de muelle acumulador.
Actuación	Ruedas traseras.
Accionamiento	Válvula moduladora en el tablero de instrumentos.
Freno Auxiliar / Tipo	MAN Exhaust Valve Brake (EVB) / Freno de cabezal y válvula tipo mariposa
Accionamiento	Electroneumático, con interruptor en el tablero y comando en el acelerador.
Seguridad Activa	ABS + EBD

PRESTACIONES (Cálculo Teórico)

Relación de reducción eje trasero	4,10/5,72:1
Velocidad máxima (km/h)	90 (Limitado Electrónicamente)
Capacidad de rampa con 14.000 kg (%)	49
Partida en rampa con 14.000 kg (%)	39
Obs: Datos proyectados por simulación de rendimiento	

SISTEMA ELÉCTRICO

Tensión nominal	24V
Batería	2 x 12V - 100Ah
Alternador	80A - 28V

VOLÚMENES DE ABASTECIMIENTO (lts)

Tanque de combustible / Material	275 / Plástico
Tanque de urea	-

DIMENSIONES (mm)

Distancia entre ejes	A	4.340
Voladizo delantero	B	1.511
Voladizo trasero	C	2.134
Largo Total	D	7.985
Ángulo de entrada	E	19°
Ángulo de salida	F	20°
Altura del vehículo	G	2.813
Altura de la plataforma de carga	H	976
Distancia mínima entre el eje delantero y el comienzo del implemento	I	660
Ancho máximo delantero (con/sin espejos)	J	2997 / 2507
Ancho máximo trasero	K	2.426
Trocha delantera	L	2.105
Trocha trasera	M	1.834
Despeje delantero	N	260
Despeje trasero	O	246
Distancia externa entre largueros	P	882
Diámetro de giro		17.000
Distancia libre de carrozado		5.814

EQUIPAMIENTO

ROBUST

Calefacción y Aire Acondicionado

Asiento de Conductor con múltiples regulaciones, apoyacabezas y cinturón de seguridad de 3 puntos

Asiento de Acompañante Triple reclinable con apoyacabezas y cinturones de seguridad independientes

Tapizado de asientos en cuero sintético

Radio (AM/FM, CD+MP3, USB, Bluetooth)

Tactógrafo analógico MTCC

Panel de Instrumentos color

Control de velocidad crucero

Botón de accionamiento de tona de fuerza

Invertidor para accionamiento manual

Espejos retrovisores con ajuste manual

Escuella de techo con múltiples posiciones

Suspensión de cabina mecánica e independiente de 4 puntos

Paragolpes delantero metálico

BMW Estándar / (Opcional)

CD: CABINA SIMPLE / TR: TECHO BAJO

Obs: Los datos técnicos pueden actualizarse sin previo aviso. Ingresa no contractual. Agosto 2020



ASIAN MOTORS S.R.L.
Repuestos de Motor



envíos al interior



Warnes 1264 - Tel.: 4583-6530 / 4581-5075
e-mail: asianmotors@hotmail.com

REPUESTOS RICCHEZZA

WWW.REPUESTOSRICCHEZZA.COM.AR

MARCAS

Peugeot
Citroen
Renault
Fiat
Ford
Volkswagen

CONTACTANOS AL
15-3180-7386

ENVÍOS A TODO EL PAÍS

**Trabajamos con Talleres - Particulares
y Compañías de Seguros**

Verdes por
mayor y menor  +54 9 11 3180-7388

repuestosricchezza@gmail.com - www.repuestosricchezza.com.ar

CAJAS DE
VELOCIDAD



TODO EN
DIFERENCIAL



VENTA DE
REPUESTOS



TODO PARA EL
4X4 y 4X2



**REFORMAS Y ADAPTACIONES DE CAJAS
DE VELOCIDAD Y DIFERENCIALES
ARMADO Y REPARACIÓN
REPUESTOS ORIGINALES
RECAMBIO DE ENGRANAJES**

COMPRESORES DE AIRE ACONDICIONADO

CASA
EL TARTA
de Araya SRL

**Paysandu 2371 (1416) Capital Federal
Tel.: 4582-5512/4585-6454 Fax: 4583-1994**



+54 9 11 3113 6888

E mail: eltarta4x4@hotmail.com

**ENVÍOS
AL
INTERIOR**



BACTER-BIO

TRATAMIENTO para
COMBUSTIBLE DIESEL
con BIODIESEL

Biocida - Bactericida
Fungicida - Algucida
para
GAS OIL con BIODIESEL
DIESEL 1500

PROBLEMAS CON:

Ductos obstruidos - Fallos de arranque
Filtros tapados - Combustible contaminado
NO DESARME, VACUNELO
No pierda tiempo y dinero en desarmes.
Agregue **BACTER-BIO D** en el filtro y
el tanque de combustible y a trabajar.

SOLUCIÓN REAL Y OBJETIVA DENTRO DE LOS 30 MINUTOS

PRODUCTO ESPECÍFICO

BACTER-BIO D es un aditivo desinfectante para Gas Oil general y Gas Oil con biodiésel en particular (Diesel 1500). La eficacia de su acción sobre los agentes biológicos se extiende desde la descontaminación hasta su mantenimiento de manera continua. Se presenta como un líquido homogéneo, de color ligeramente amarillento y aroma característico.

El combustible diesel de última generación incorpora un porcentaje de entre el 4% y el 7% de bioetanol con el propósito de ser más amigable y respetuoso con el medio ambiente; este hecho provoca la presencia de agua en pequeñas fracciones (<0.5%) que incrementa considerablemente la probabilidad de degradación por microorganismos. Esto se vio potenciado si aumentan la posibilidad de filtraciones de agua en los tanques de almacenamiento del combustible. El efecto de estos agentes biológicos sobre el combustible se manifiesta, básicamente, en la pérdida paulatina de potencia de los motores, y llega hasta a la imposibilidad de encendido de los mismos. Esto se explica por la adherencia de estos microorganismos en partes internas del motor en forma de laca y barnices, los que NO son fáciles de remover en su totalidad mediante el uso de técnicas y solventes estándar.

BACTER-BIO D se usa en concentraciones de entre el 0.5% y el 1.0% conforme al grado de infección o la necesidad de recuperar el óptimo funcionamiento de motores y máquinas; así, también, como la descontaminación de tanques de combustible, cisternas, y toda bomba, ducto o accesorio asociado al travesado del mismo. Siempre se recomienda comenzar con el 0.5% y evaluar el resultado. El aditivo se agrega en el tanque de combustible o de almacenamiento, o de almacenamiento. El funcionamiento de los motores que, en silencio por la contaminación, recuperan su potencia dentro de los 30 minutos, el motor debe permanecer encendido. Si bien puede parecer mucho tiempo, hay que tener en cuenta que el aditivo debe actuar tanto en el combustible como en ductos y partes de motor afectadas, esto requiere tiempo. No obstante esto, también debe ser tenido en cuenta que, en la gran mayoría de los casos, una simple aplicación alcanza para solucionar el problema, no siendo necesario el desarme y reemplazo de partes de motor, con la consiguiente parada de la máquina y el lucro cesante que ello implica.

BACTER-BIO D se incorpora en el tanque con un contenido de un tercio a medio de la capacidad, siempre antes de completar la carga del Gas Oil. De esta forma la mezcla se realizará de manera más homogénea durante el agregado del combustible restante. El cálculo de la cantidad de aditivo, aunque parezca obvio, se realiza sobre la totalidad de combustible a cargar y no, sólo, sobre el tercio o medio tanque en el que se agrega inicialmente.

Para vehículos detenidos, con falla de encendido, proceder agregando el aditivo en el tanque conforme a la cantidad estimada de Gas Oil en el mismo, y a su vez, vaciar el filtro de combustible y cargar en el 100-100 cc del aditivo de manera directa, completando con Gas Oil. De no normalizarse la marcha al cabo de 30 minutos repetir el agregado de **BACTER-BIO D**, tanto en el tanque como en el filtro.

	USO PREVENTIVO	USO EN SOLUCIÓN DE FALLAS
Cantidad total de Gas Oil existentes en el tanque a tratar	Agregar en el tanque 2.5% del contenido en volumen (Litros) de BACTER-BIO D	Adicionalmente agregar en el filtro de Gas Oil (solo "bater-bio") Expresado en Litros.
50 Litros	0.250 Litros	0.100 - 0.150 Litros
100 Litros	0.500 Litros	0.100 - 0.150 Litros
500 Litros	2.500 Litros	0.100 - 0.150 Litros
1000 Litros	5.000 Litros	0.100 - 0.150 Litros



BACTER-BIO D no altera las propiedades de los combustibles Diesel y Diesel con biodiésel (Diesel 1500), los mejora. Protege los tanques y depósitos contra la corrosión, eliminando los microorganismos productores de sustancias ácidas corrosivas, impidiendo la formación de todos biofilms. Buena solubilidad en el Gas Oil y a la vez excelente adición e inhibición de la humedad. Ahorro a mediano y largo plazo en costos de mantenimiento y reparación. Tanto de tanques y depósitos, como de partes de motor, bombas, ductos y filtros.

F347 Argentina C.e.l. - Tel. +54 11 4651-8626 (r.t.)
info@f347.com.ar

FILL-RITE

BOMBAS, MEDIDORES,
SISTEMAS DE TRANSFERENCIA
DE COMBUSTIBLES,
PRODUCTOS PARA ADBLUE.
BOMBAS PARA LA ANTARTIDA

Producido por:



Ser el mejor no es fácil

Requiere diligencia. Requiere un firme compromiso de mejora continua. Requiere tener la mentalidad de que ser el mejor es un camino, no un destino.

Con la visión, misión, valores y marca de Tuthill como la esencia de todo lo que hacemos, entendemos que no podemos dormirnos sobre los laureles o el patrimonio. Fabricar lo mejor en bombas de transferencia de combustible de AC y DC, bombas de transferencia de químicos y accesorios es una misión que nos tomamos muy en serio. Cuando utilice bombas de transferencia de combustible o de químicos Fill-Rite o Sotera Systems, verá nuestro compromiso con la excelencia



FR118P10
Medidor digital de flujo
Compatible con gases: **Acetileno**
Argón
Helio
3 - 20 LPM (11 - 99 LPM)
70 psi (4.8 bar)



TT10PB
Medidor digital de flujo
Gas: **Acetileno**
Argón
Helio
2 - 15 GPM (9 - 112 LPM)
Presión de diseño:
800 PSI de 1"



900CD1.5BSPF
Medidor digital entrada de 1 1/2",
cálculo de 1 1/2"
+/- 1.25 % de precisión
6-40 GPM, 10 psi



90TCL
Medidor mecánico de
Aluminio, medidor de 1"



FRHP32V
Palanca de acción manual
11 cc por desplazamiento
Construcción de polipropileno



FR121JGL
Bomba de DC de 12 voltios
con
pistola y medidor de flujo



FR311VLB
Bomba de AC de alto flujo de 115/230 V
Bomba, manopla, pistola y medidor de flujo
10 GPM (113 LPM), Motor de 1/4 H



FR112C
Bomba manual rotatoria
completa con cartucho

DISTRIBUIDOR EXCLUSIVO



Asesoría para Estudios de Servicios, Agua e Industria

Chilavert 1020 (1772) Villa Madero - Bs. As.
Tel.: (54-11) 4442-0112 / 4622-9957 / 4462-5003
ventas@kefrenargentina.com.ar / www.kefrenargentina.com.ar

AUTO CHIP

Inyección Electrónica
 Inmovilización de ECU
 Adaptación de ECU
 Reparación de ECU
 Chip de Potenciación
 Chip para GNC

Venta de sésales
 Reparación de Sésales
 Calibración de Torres
 Potenciación por OBD
 Capacitación

SARAZA 1802 Esq. MIRO
Cel.: 1569850185

Email: victorgonzalez2001@yahoo.com.ar

bosch
AUXILIO MECANICO

GPS



11-3176-8630

11-6793-0215



Bosch
AUXILIO MECANICO

BOMBAS DE AGUA



Repuestos y Accesorios
 para bombas de agua
 Caños de circulación de agua
 Automotores - Camiones - Tractores

REPARACION DE BOMBAS PARA TODO TIPO DE AUTO - NACIONALES E IMPORTADOS

Gral Campos 1915 - Don Torcuato

Tel.: 4748-6740 E mail: a_loreti@hotmail.com

EMPRESAS - MONOTRIBUTISTAS - EMPLEADOS

HONORARIOS ACCESIBLES



ATENCIÓN PERSONALIZADA

CONTADORA PUBLICA NACIONAL (U.B.A)

IMPUESTOSDEARGENTINA@GMAIL.COM

15.5890-6940.



BOMBAS DE AGUA



Repuestos y Accesorios
 para bombas de agua
 Caños de circulación de agua
 Automotores - Camiones - Tractores

REPARACION DE BOMBAS PARA TODO TIPO DE AUTO - NACIONALES E IMPORTADOS

Gral Campos 1915 - Don Torcuato

Tel.: 4748-6740 E mail: a_loreti@hotmail.com

CAJAS AUTOMÁTICAS

DISTRIBUIDOR AUTORIZADO



ACEITES Y ADITIVOS ESPECIALES

REPARACION

PARA TODAS LAS
MARCAS



REPARACIÓN Y VENTA
AUTOS / COLECTIVOS
MAQUINAS

REPARACION

4 X 4

REPUESTOS
PARA REDUCTORAS



ENVÍOS A TODO EL PAÍS

MOTOR 4GROS

MIEMBRO A.T.S.G.

Automatic Transmission Service Group

Vieytes 1900 esq. Lujan (1275) Capital
Tel.: 4301 3368 / 4301 6780 / 4302 1779

motor_ros@hotmail.com

+54 9 11 3247-8529



Repuestos y Accesorios
VOLKSWAGEN - FORD
Línea Completa
Motores y Cajas

Av. BEIRO 5580 Tel 4641-6834

www.dodgebeiro.com

seguinos por:



JOSE M. BAO
BRT

SERVICIO INTEGRAL
DEL AUTOMOVIL

Diagnóstico computarizado

La Pampa 4522/24
Cap.- Tel.: 4522-0838

www.brtinyeccion.com

Seguinos en:



marrose
FRENOS

40 años de trayectoria
y un nuevo sistema de Pedidos online

www.marrosefrenos.com



Tel/Fax.: 011 4838 1981 - 011 4709 6584

www.marrosefrenos.com

Email: ventas@marrosefrenos.com



marrose
FRENOS



BATERÍAS DE LITIO POWERROAD & VISION



VZH Van Zandweghe Hnos
se ha especializado en la
fabricación y distribución
de ésta tecnología.

Van Zandweghe Hnos

una batería para cada necesidad
www.baterias.com.ar - info@vzh.com.ar

Av. Directorio 3602 Ciudad Autónoma de Buenos Aires



Tel.: 11 4637-2904

TECNICA DE INYECCION 13

CONTENIDO DEL MANUAL

CITROEN C4 LOUNGE 1.6 LS 16V
FIAT UNO NOVO 1.0 LS. 8V
FIAT QUBO 1.4 LS.
FIAT TORO 2.0 LS.
FIAT TORO 2.4 LS.
GEELY 2.0 LS
JEEP COMPASS 2.4 LS.
JEEP RENEGADE 2.4 LS.
NISSAN FRONTIER 2.3 LS.
NISSAN KICKS 1.6 LS.
PEUGEOT 307 1.6 LS. 16V
PEUGEOT 308 1.6 LS. 16V
PEUGEOT 508 1.6 LS. 16V
PEUGEOT 2008 2.0LS. 16V
RENAULT KOLEOS 2.5 LS. 16V
RENAULT KANGOO NUEVO 1.5 LS.

BOSCH MOTRONIC ME 7.4.9
M. M. IAW 6LPB / 6KPB
M. M. / 7GF
VALEO J34P
MULTIJET II
MULTIAIR
TIGERSHARK
MULTIAIR
NISSAN / HITACHI
NISSAN / HITACHI
BOSCH MOTRONIC ME 7.4.9
BOSCH / MED17.4
BOSCH / MEV17.4
ME 749R
RENAULT / HITACHI / MEC 121
BOSCH EDC17 - C94



EDICIONES TECNICAS RT



Av. Warnes 1125-27 (1414) Buenos Aires.

Tel.: 4854-2159 / 7679 Fax.: 4856-3587

vtmtransmisiones@Gmail.com



ceaelectronica.com



MANUALES TÉCNICOS

Pruebas y Ensayos / C. Electrónicos
Manual de Consulta

+54 9 11 3230-2978 +54 9 11 4989-6292

Av. Alejo Bruix 4677 / CABA Av. Emilio Castro 6212 / CABA
+54 11 3533 8914 / +54 11 3979 0553 +54 11 3533 8914 / +54 11 3979 0553
info@ceaelectronica.com cursos@ceaelectronica.com



www.guiamecanica.com

+54 9 11 3795-0059

Manuales con Información para el Profesional Mecánico



Colecciones Completas



Envíos a todo el País
Pedidos al:

Pedidos al +54 9 11 3795-2497
Mail: librosparamecanica@gmail.com

EQUIPAMIENTO PARA EL DIAGNÓSTICO SISTEMAS DE INYECCIÓN ELECTRÓNICA



PDM-E11/PDM-E24 BATEAS D LIMPIEZA POR ULTRASONIDO DE 3 6 LITROS

- Alimentación: 220v VA – 50Hz.
- Transductor ultrasónico piezoeléctrico tipo sándwich.
- Recipiente de acero inoxidable de 3 y 6 Litros.
- Panel de control digital con display.
- Indicación de estados con leds y alarma.
- Programas seleccionables de limpieza.
- Frecuencia y potencia variable.
- Temporizador entre 60 y 960 segundos (1 y 16 Minutos)
- Sistema multifrecuencial.
- Calefactor automático.
- Incluye accesorio porta inyectores/objetos.

PDM-E1 EQUIPO MULTIFUNCIONAL PARA PRUEBA Y DIAGNÓSTICO

- Alimentación de 12v CC.
- Manejo de opciones con Display LCD y teclado.
- Prueba inyectores, motor paso a paso, motor de continua y válvulas PWM.
- Salida para activación de bomba electrónica de combustible.
- Mide resistencia, frecuencia, voltaje y tiempo de inyección.
- Prueba batería, alternador y regulador sobre vehículo.
- Emula Lambda, señal Hall, señal magnética, MAP, sensores 0-5v y sensor de temperatura
- Prueba bobinas y módulos de encendido.
- Mide sensores MAP, MAF, HALL, inductivos, etc.
- Prueba mariposas inmovilizada con medición simultánea de sensor TPS.
- Salidas auxiliares de 5v y 12v para alimentación externa de sensores.
- Conexión USB con la PC para capturar ondas.
- Gabinete plástico con diseño ergonómico.



PDM-E15 PROBADOR DE MARIPOSAS MOTORIZADAS

- Alimentación de 12v CC.
- Equipo compacto de fácil uso, universal y multimarca.
- Ensayos manuales y automáticos.
- Manejo mediante display LCD alfanumérico con luz de fondo (Back Light) Y teclado.
- Prueba de manera completa cuerpos de aceleración.
- Prueba motor del cuerpo de aceleración. Apertura y cierre de mariposa.
- Mide resistencia eléctrica del motor del cuerpo de aceleración.
- Mide corriente de consumo del motor del cuerpo de aceleración.
- Medición simultánea de sensores TPS1 y TPS2 (Dos pistas).
- Medición de dureza de engranajes de la mariposa.
- Medición de sensores de pedal electrónico (TPS1 y TPS2)
- Medición de sensores TPS simples y dobles.
- Generador de reportes de variables medidas.
- Prueba válvulas IAC de dos cables y válvulas PWM



Principio de funcionamiento de la bomba de dirección

Existen diferentes tipos de bombas de dirección, las enumeramos a continuación:

- mecánico
- eléctrico
- Dirección asistida

Bomba de dirección mecánica

Estas bombas están equipadas con correas para accesorios de automóvil. La correa transmite la potencia del motor a otros accesorios a través del cigüeñal. Al girar, la correa empuja aceite a alta presión dentro del bastidor a través de mangueras para ayudar a aumentar la fuerza de movimiento y facilitar la conducción.

Bomba eléctrica

Como sugiere el nombre, la función de una bomba eléctrica es muy similar a la de una bomba mecánica. Sin embargo, la bomba eléctrica no está conectada a la correa de accesorios, sino que utiliza un motor eléctrico para impulsar la bomba y empujar el aceite hacia la cremallera.

Bomba de dirección electrónica

Este sistema requiere una computadora que activa la bomba del volante cuando el volante está en movimiento, por lo que es necesario utilizar un sensor que siempre mida la posición del volante.



edu-center

CASA ADHERIDA AL A. C. A.

CENTRO DE DIAGNÓSTICO DE INYECCIÓN ELECTRÓNICA

TRABAJOS GARANTIZADOS
ATENCIÓN PERSONALIZADA

**CONTROL ELECTRÓNICO COMPUTARIZADO
LIMPIEZA DE INYECTORES CHIP DE POTENCIACIÓN**

Hidalgo 1695 (Esq. Galicia) - Telefax: 4857-5608

Web: www.inyeccioneducenter.com.ar

E-mail: educenter@ciudad.com.ar

Derrame de aceite

Con el tiempo, las mangueras del sistema hidráulico o los sellos y retenedores del volante pueden secarse y causar pequeñas fugas en el sistema.

Fuga de la bomba de dirección

Cuando esto sucede, es necesario reemplazar la manguera de dirección dañada o desarmar la bomba y luego reconstruir o reemplazar según corresponda.

Bomba eléctrica

En estas bombas, solemos encontrar dos tipos de problemas:

- Derrame de aceite
- Motor dañado

Derrame de aceite

Al igual que las bombas mecánicas, pueden causar problemas en las mangueras que las conectan al bastidor o las juntas o sellos de la propia bomba.

Fallo del motor

Una falla en el motor de la bomba utilizará todo el sistema, por lo que la asistencia de dirección se perderá por completo, en este caso es casi imposible conducir, por lo que se recomienda no mover el automóvil.

Recomendaciones de mantenimiento de la bomba de dirección

Este trabajo debe mantenerse, lo cual es muy importante, por eso a continuación enumeramos algunos puntos clave:

1. Al igual que con las bombas mecánicas y eléctricas, se recomienda reemplazar el aceite hidráulico cuando esté sucio.
2. Si el ruido de la bomba es más fuerte de lo habitual, se recomienda revisar las mangueras, válvulas y filtros.
3. Si se encuentra humedad en la manguera o bomba de dirección, es necesario reemplazar los componentes afectados.
4. Para bombas mecánicas, es importante asegurarse de que la correa de accesorios esté en buenas condiciones para asegurar la tracción necesaria de la p Polea de la bomba.

¿Cómo evitar daños en el sistema de dirección?

Antes de considerar posibles fallas del sistema de dirección, verifique el estado de los neumáticos, los amortiguadores o la alineación de las ruedas. En muchos casos, los síntomas detectados (en el artículo anterior te hemos contado por qué vibra el volante) son solo síntomas provocados por malas condiciones de los neumáticos, en ocasiones por desgaste con presión incorrecta .

Debe saber que la dirección asistida casi no necesita mantenimiento, con la excepción de los tipos hidráulicos o electrohidráulicos. En este tipo de dirección asistida, la consideración principal es el nivel del líquido de dirección (si hay una fuga y el nivel excede el nivel, puede causar una falla grave).

De esta forma, es muy importante prestar atención a la pureza del líquido, y tener mucho cuidado al llenar el líquido para evitar la intrusión de materias extrañas. Por lo tanto, es importante cambiar el aceite hidráulico de acuerdo con las recomendaciones del fabricante.

También es importante verificar el estado de la correa de transmisión (si corresponde): si escucha ruido, vibra al girar rápidamente el mecanismo de dirección y el volante tiende a endurecerse, puede que se haya aflojado o engrasado.

Por otro lado, debe evitar girar la dirección completamente durante unos segundos (por ejemplo, al maniobrar). Y, si encuentra algo extraño, compruébelo en el taller lo antes posible, ya que la avería puede dañar otros componentes.



RG Repuestos
REPUESTOS IMPORTADOS



Mario Bernasconi

090 / 4854-5858

nissanwarnes.com.ar

RG
REPUESTOS



11-41448700

WhatsApp

RG Repuestos

Mario Bernasconi 2273 - Villa Crespo - Repuestos
Autos asiáticos - 48556090 - 1141448700

can - flex s.a.c.i.

FLEXIBLES Y CAÑOS PARA AUTOMOTORES E INDUSTRIA

Fabricación y Reparación inmediata

**HIDRÁULICA - FRENO DE AIRE - COMBUSTIBLE - AIRE ACONDICIONADO
TRABAJOS ESPECIALES SOBRE MUESTRA**

Fab. y Ventas: Del Barco Centenera 1625 Capital (1424) - Tel/Fax 4921-7339

HOME AUTOS MOTOR TIENDA CONTACTO

MANUALES DE AUTOMÓVILES

**EDICIONES
TECNICAS RT**

TECNICAS DE INYECCION 12

TAMAÑO 20 cm x 28 cm y 272 PAGINAS



PAGINA DE MUESTRA



TAPA MANUAL

CONTENIDO DEL MANUAL

Chery Tiggo 2.0 Its
Citreon C3 1.6 Its 16v
Citreon C4 Lounge 2.0 Its 16v
Fiat Argo 1.0 12v
Fiat Cronos 1.0 Its 12v
Fiat Argo 1.3 Its 16v
Fiat Cronos 1.3 Its 16v
Fiat Toro 1.8 Its 16v E-TORQ
Ford Ka 1.5 Its Sigma
Jeep Renegade 1.8 Its 16v

Kia Rio 1.6 Its
Lifan Folsion 1.3 Its
Nissan Frontier 2.5 Its
Peugeot 406 2.0 Its 16v
Renault Kangoo 1.6 Its 16v H4M
Renault Kwid 1.0 Its 12v 3cl
Volkswagen Gol MSI 1.6 Its
Volkswagen Golf 1.4 Its TSI
Volkswagen Suran MSI 1.6 Its

**EDICIONES
TECNICAS RT**

**Todos los Manuales
precios promocionales
te los mandamos por correo
Quedate en casa**



54 9 11 3795-2497



ceaelectronica.com



PRODUCTOS DE CALIDAD

FABRICACIÓN Y DISTRIBUCIÓN



CEA | ELECTRÓNICA AUTOMOTRIZ



PROVINCIA DE SALTA

También estamos en la ciudad de Salta, podés encontrar nuestros productos directamente comunicandote con Nicolás Ghiggia.

Te: 0387 567 5356.

Mail: ceasalta.nicolas@gmail.com

www.ceaelectronica.com

Mecánica
FranCar

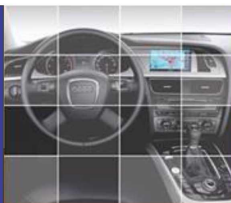


Diagnóstico Computarizado

INYECCIÓN ELECTRÓNICA
MECÁNICA EN GENERAL

San Martín 1099 - Maipú - Buenos Aires
Tel. (02268) 15518764

Laboratorio de
Electrónica Automotriz



* Reparación de Instrumentales Digitales.

* Airbag.

* Módulos Electrónicos.

* ECU's Reparación y Programación.

* Diagnóstico Computarizado.

Instrumentales

Digitales

Electrónica

Automotriz

Tel.: 0223 4755950
Cel.: 0223 15 5384494
fernanddoo@hotmail.com



SERVICIO OFICIAL

TOBAS



Tel/ Fax: 0223 481 0914

e mail: tallertobas@hotmail.com

REPUESTOS
MG - ROVER

VALENTINI 149 (cint. Mitre) (7600) MDP

REPUESTOS ORIGINALES VEHICULOS LIVIANOS Y PESADOS



CHILE 1999 - Tel: 0223 476 4020



Seguinos por



Sefow
Ruedas S.R.L.

Atención a
Compañías de Seguro

Consultas: Tel.: 0223-474 1014
Av. Colón 5144 Mar del Plata

SERVICIO MECANICO



DIESEL e INYECCION
MECANICA EN GENERAL
DIAGNOSTICO COMPUTARIZADO
ALINEACION Y BALANCEO
TREN DELANTERO Y FRENS

BALCARCE 5930 * TE.: 477-2407 * MAR DEL PLATA



caviglia
REPUESTOS PARA CAMIONES

+549 223 5383512

+549 223 5383515

Seguinos en

Av. Champagnat 1167 tel/fax 0223 4701233 7600 Mar del Plata

BLANCO GNC
CHAMPAGNAT 3654

Tel: 2234780661



+54 9 223 400 5967



MONTIEL
ELECTROAUTO

- Diagnóstico Computarizado
- Electricidad
- Inyección Electrónica

- Reset de Fallas.
- Control de Consumos
- Limpieza de Inyectores

Cambios de Correas.
Reset de Servis.

NUEVA DIRECCION

Vértiz 8190 - Tel.: (0223) 482-8710 - Mar del Plata - Pcia. Buenos Aires

NUEVO



NOVEDAD

NUEVA ACTUALIZACIÓN

ACTUALIZACIÓN | 1.2

FULLCONNECT[®] V1.2 TURBO

LABORATORIO VIRTUAL



Av. Alejo Bruix 4677 / CABA
+54 11 3533 8914 / +54 11 3979 0553
info@ceaelectronica.com

Av. Emilio Castro 6212 / CABA
+54 11 3533 8914 / +54 11 3979 0553
cursos@ceaelectronica.com



DISTRIBUIDORA HEPEA



Cordiviola 1227 - Rosario - Santa Fe
Tel.: (1341) 4303730
Lautaro Bordoní (0341) 156033028
www.distribuidorahepea.com.ar
distribuidorahepea@hotmail.com

EQUIPAMIENTO PARA EL DIAGNÓSTICO SISTEMAS DE INYECCIÓN ELECTRÓNICA

PDM-E21 ANALIZADOR DE BATERÍAS Y SISTEMA ELECTRICO FULL

- Equipo de fácil uso, se conectan sólo dos clips cocodrilo a la bateia.
- Mediciones para sistemas de 12v 24v (Detección automática de voltaje).
- Manejo mediante display LCD alfanumérico con luz de fondo (Back Light) y teclado.
- Medición automática de temperatura ambiente para diagnóstico de pruebas.
- Medición de voltaje de batería en vacío con inclinación de carga.
- Prueba de arranque con medición de voltaje mínimo, máximo y temperatura ambiente.
- Prueba de regulador y alternador mediante descarga de corriente con motor encendido.
- Voltímetro hasta 31v con dígitos numéricos de excelente visibilidad.
- Función simulador de arranque y descarga de corriente con medición de voltaje mínimo.
- Medición del CCA actual de la batería.
- Conexión Bluetooth con teléfonos Android para descarga de datos del diagnóstico.



PDM-E23 PROBADOR DE CAPTORES

- Alimentación de 12c CC (Desde batería o fuente externa).
- Prueba captor inductivo.
- Prueba captor Hall.
- Entradas independientes para cada tipo de captor.
- Leds para indicación de funcionamiento captor.
- Puede probarse el capto dentro o fuera del distribuidor.
- Equipo compacto de fácil uso.



PDM-E20 ANALIZADOR DE BATERÍAS CON SIMULADOR DE ARRANQUE.

- Conexión directa a los bornes de la batería de 12v.
- Voltímetro incorporado con display de 3 dígitos de alto brillo.
- Visualización de voltaje en vacío de la batería.
- Simulador de arranque incorporado.
- Pulsador para efectuar descarga de corriente sobre la batería.
- Detecta el voltaje mínimo de la batería ante la descarga de corriente.
- La prueba puede realizarse con la batería conectada al vehículo.
- La prueba puede realizarse co la batería fuera del vehículo.
- Gabinete metálico con pintura epoxi texturada. Equipo robusto y portátil.





DISTRIBUIDORA HEPEA



Cordiviola 1227 - Rosario - Santa Fe
Tel.: (1341) 4303730
Lautaro Bordoní (0341) 156033028
www.distribuidorahepea.com.ar
distribuidorahepea@hotmail.com

PDM-E19 ANALIZADOR DE BATERÍAS Y SIST. ELEC. PARA 12v Y 24v



- Voltaje de alimentación entre 7.5v y 31v.
- Equipo compacto de fácil uso (Se conectan sólo dos cables a la batería).
- Manejo mediante display LCD alfanumérico con luz de fondo y teclado.
- Mediciones para sistemas de 12v y 24v.
- Medición automática de temperatura ambiente para diagnóstico de pruebas.
- Medición de voltaje de batería en vacío con indicación de carga.
- Prueba de arranque con voltaje mínimo, máximo y temperatura ambiente.
- Prueba de regulación de voltaje actual y registro de valor mínimo y máximo.
- Voltímetro hasta 31v con dígitos numéricos de excelente visibilidad.

DISTRIBUIDORA HEPEA



Cordiviola 1227 - Rosario - Santa Fe
Tel.: (1341) 4303730
Lautaro Bordoní (0341) 156033028

www.distribuidorahepea.com.ar
distribuidorahepea@hotmail.com



A.G. TURBOTECHNIK
LABORATORIO DE MANTENIMIENTO REPARACIÓN Y BALANCEO DE TURBOCOMPRESORES
PRUEBA Y FERRAMENTAS DE DIRECTORES COMMON RAIL

Chile 1338 - Villa Raffo - 3 de Febrero
Pcia. de Bs. As. Cp. B1675AGP
Tel./Fax: 011 4712 1061 • +549 11 5455-8853
agturboteknik@gmail.com
info@ag-turbotechnik.com.ar
www.ag-turbotechnik.com.ar

Especialistas en reparación de TURBOS

A.G. Turboteknik está formada por un grupo de ingenieros y técnicos altamente especializados en los sistemas de turboalimentación e inyección Common rail.

Debido a nuestros conocimientos y máquinas de última tecnología, es que podemos brindarle a nuestros clientes el mejor servicio en mantenimiento, reparación y balanceo de turbocompresores y trabajos integrales en inyectores de common rail.

Nuestro objetivo es tener un contacto dinámico con el cliente para poder responder a sus inquietudes al 100 %.

Gracias a todo esto, **A.G. Turboteknik** puede proporcionar un producto altamente garantizado para su correcto funcionamiento.

MECÁNICA PROINOTTI

POTENCIACIÓN DE VEHÍCULOS PESADOS DIESEL
MAYOR RENDIMIENTO - MENOR CONSUMO
MECÁNICA GENERAL
INYECCIÓN ELECTRÓNICA

+54 9 2923 539249

Cacique Pincén y 10 de Noviembre - Bordenave - Bs. As.